



Maschinistenausbildung

für

Tragkraftspritze

und

Löschfahrzeuge

Unfallverhütung



Gefährdungen im Feuerwehrgerätehaus

Gefährdungen

Stufen, Absätze, Vertiefungen
etc. auf Verkehrswegen

Gefahren durch Engstellen

In Verkehrswege hineinragende
Türen, Schübe etc.

Nasse oder verschmutzte Böden

Laufenlassen von Verbrennungs-
motoren in geschlossenen Räumen

Schutzmaßnahmen

Umsichtiges Verhalten
Warnhinweise beachten

Nicht fahren, wenn Personen
in Engstellen sind

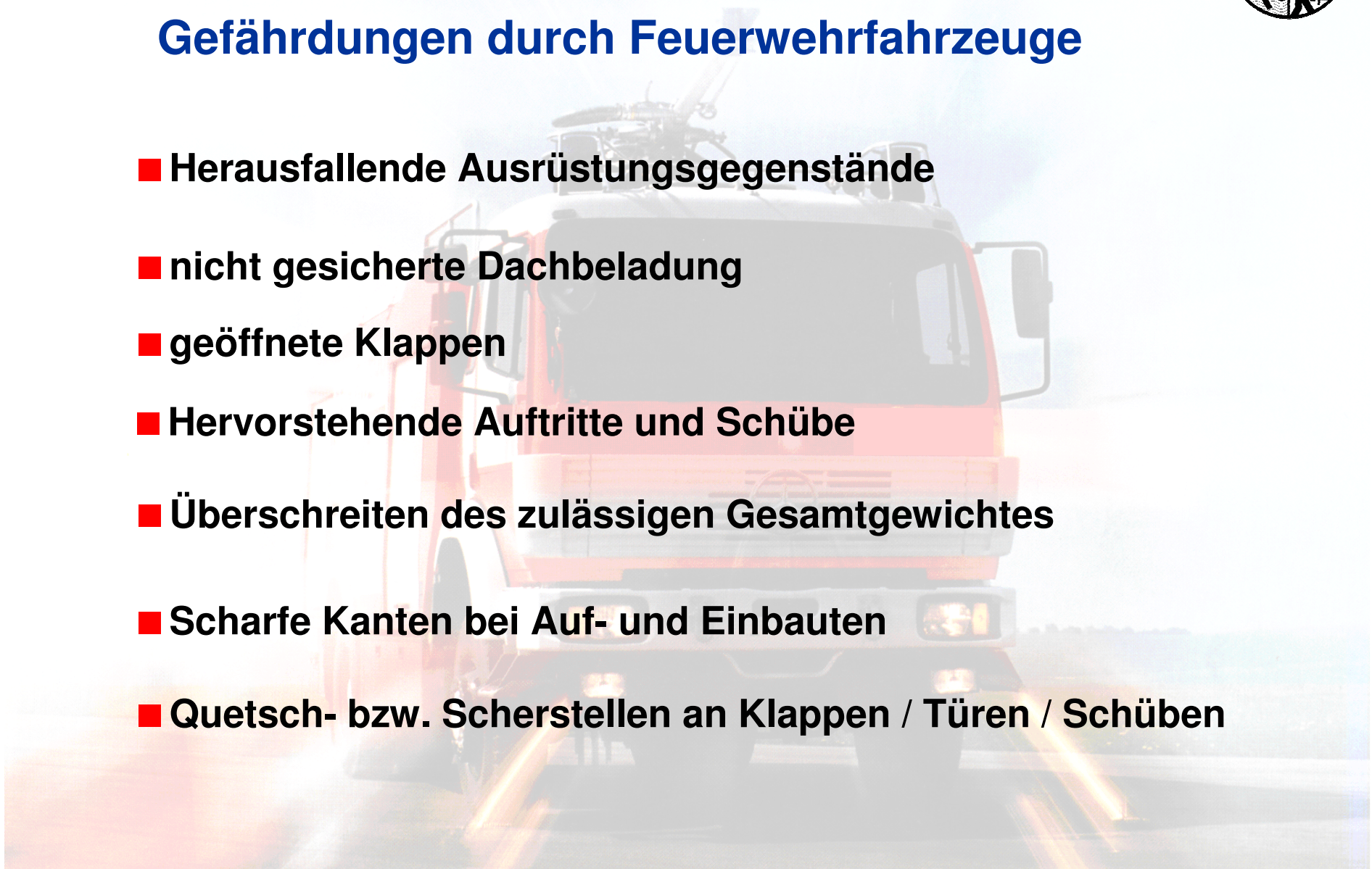
Gefahrenstellen beseitigen

Für Belüftung sorgen



Gefährdungen durch Feuerwehrfahrzeuge

- Herausfallende Ausrüstungsgegenstände
- nicht gesicherte Dachbeladung
- geöffnete Klappen
- Hervorstehende Auftritte und Schübe
- Überschreiten des zulässigen Gesamtgewichtes
- Scharfe Kanten bei Auf- und Einbauten
- Quetsch- bzw. Scherstellen an Klappen / Türen / Schüben

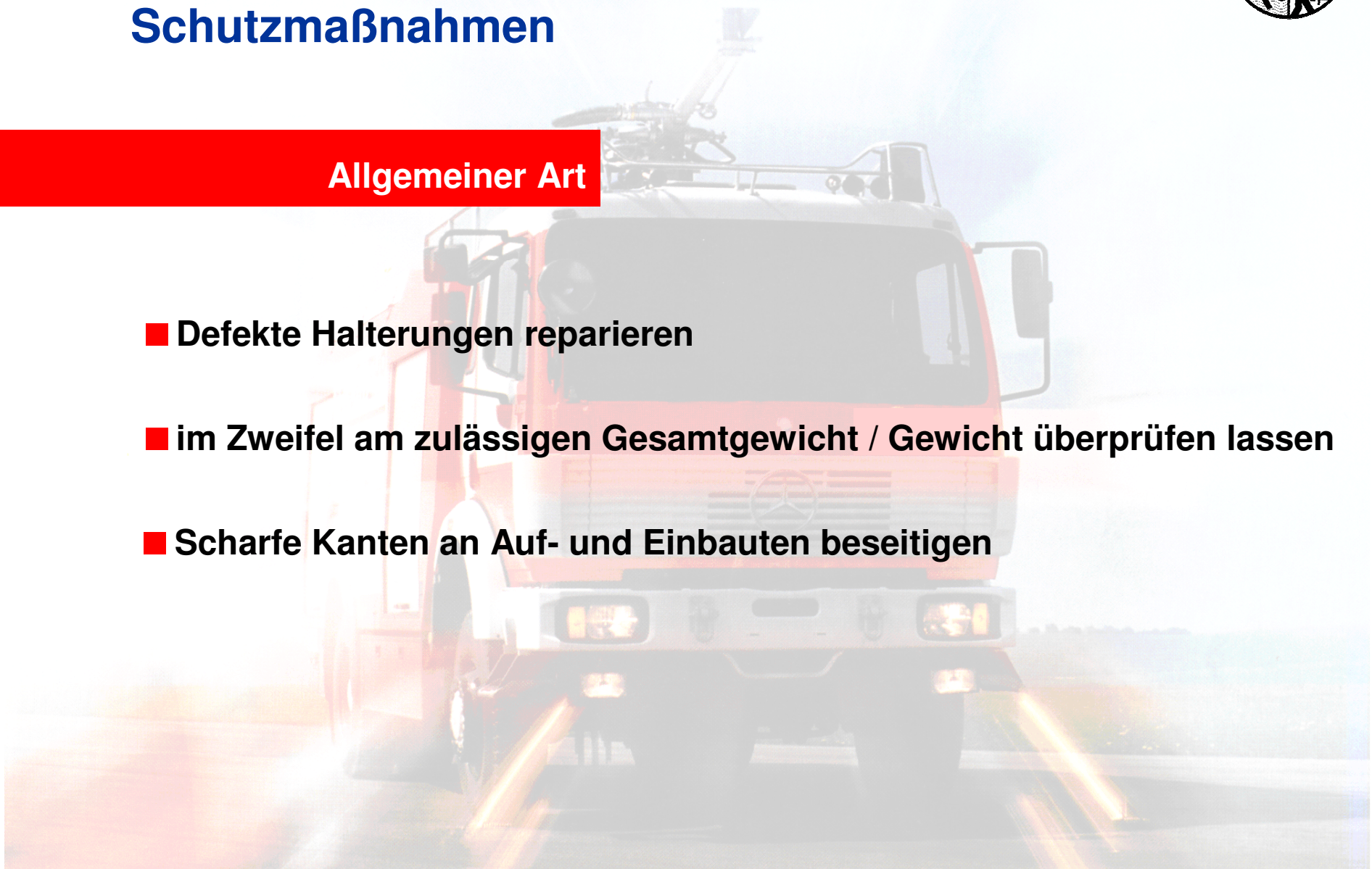




Schutzmaßnahmen

Allgemeiner Art

- Defekte Halterungen reparieren
- im Zweifel am zulässigen Gesamtgewicht / Gewicht überprüfen lassen
- Scharfe Kanten an Auf- und Einbauten beseitigen





Schutzmaßnahmen

Vor Antritt der Fahrt

- Geräteraumverschlüsse und Gerätelagerungen kontrollieren
- Ausrüstungsgegenstände richtig in den Halterungen lagern und sichern





Schutzmaßnahmen

An der Einsatzstelle

- Klappen und Türen schließen
- Auftritte einklappen
- Schübe einschieben und arretieren





Gefährdungen durch kraftbetriebene Geräte

Beispiele

- Fehlerhafte Bedienung der Geräte
- Erfasst werden von beweglichen Teilen
- Technische Mängel
- Anheben und Tragen von schweren Geräten
- Ausrutschen oder stolpern in unwegsamem Gelände oder bei Glätte

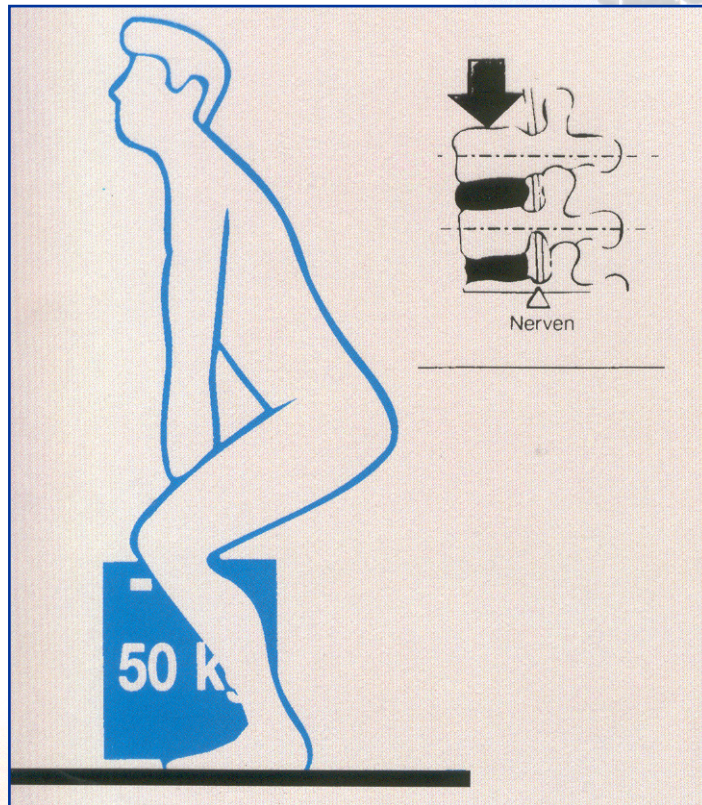


Schutzmaßnahmen

- Nur Geräte bedienen an denen man unterwiesen ist und die Bedienungsanleitung beachten
- Inbetriebnahme nur, wenn über beweglichen Teilen Schutzabdeckungen angebracht sind
- Technische Mängel – soweit möglich – beseitigen oder Beseitigung sofort veranlassen
- Geräte sind mit der vorgeschriebenen Personenzahl zu tragen



Richtiges Heben von Geräten



Richtig



Falsch



Gefährdungen im Aufgabenbereich des Maschinisten

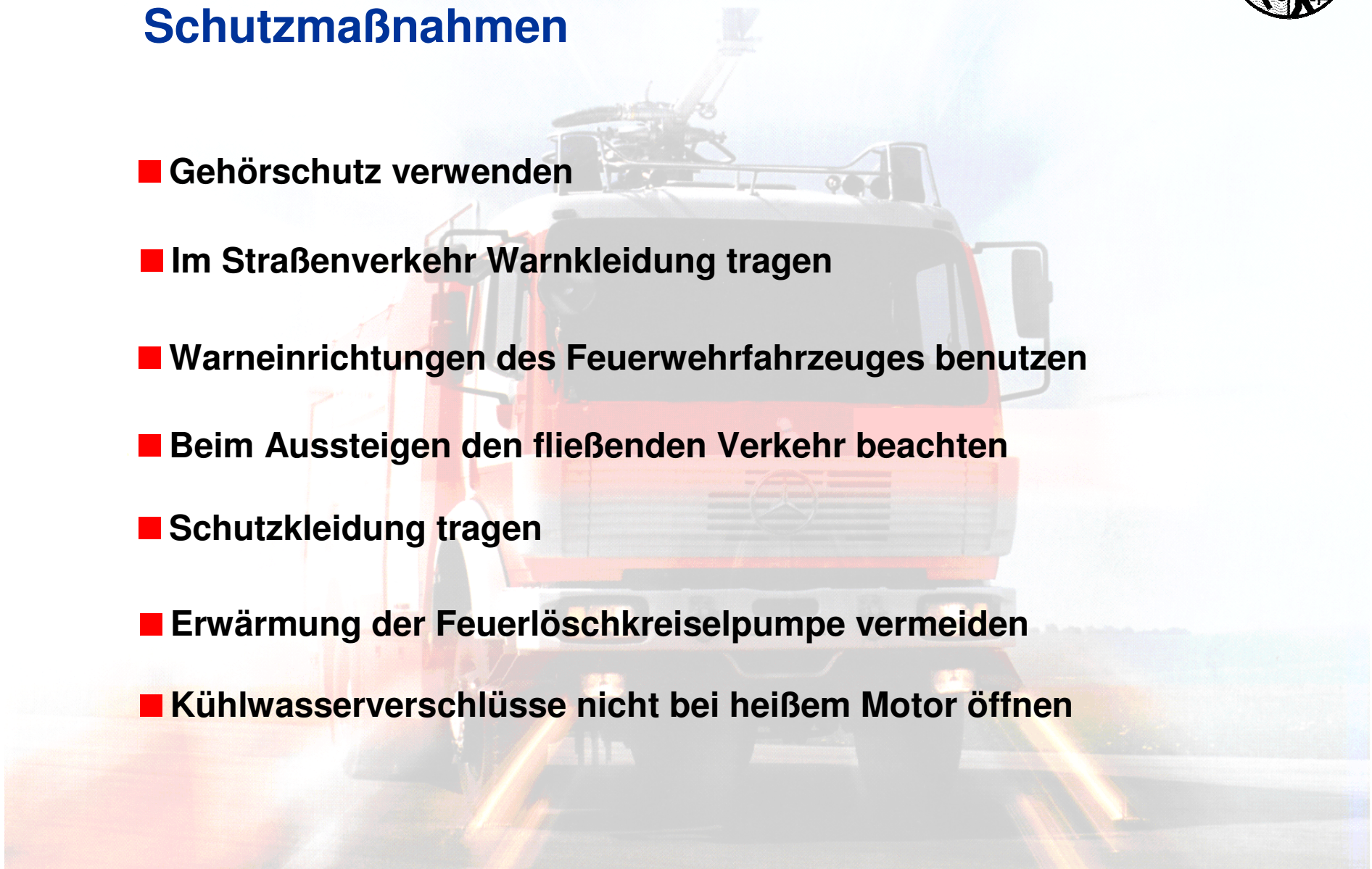
Beispiele

- **Starker Lärm**
- **Straßenverkehr**
- **Verbrennungen an heißen Teilen**
- **Verbrühungen durch Fehlbedienung**
- **Gefahr beim Betanken von Motoren**



Schutzmaßnahmen

- Gehörschutz verwenden
- Im Straßenverkehr Warnkleidung tragen
- Warneinrichtungen des Feuerwehrfahrzeuges benutzen
- Beim Aussteigen den fließenden Verkehr beachten
- Schutzkleidung tragen
- Erwärmung der Feuerlöschkreiselpumpe vermeiden
- Kühlwasserverschlüsse nicht bei heißem Motor öffnen





Fragen ?

